

**LEGENDA MÍSTNOSTÍ:**

číslo	účel místnosti	plocha/m <sup>2</sup>	podlaha	poznámka
101	PŘEDSÍN	3,51	keramická dlažba	
102	CHODBA + šatna	4,44	keramická dlažba	
103	SCHODIŠTĚ	4,06	dřevěné stupnice	ŽB ke dřevěné podestě
104	OBÝVACÍ POKOJ	20,8	parkety	
105	JÍDELNA + pracovna	24,35	parkety	
106	KUCHYNSKÝ KOUT	8,5	keramická dlažba	
107	SPÍŽ	4,40	keramická dlažba	
108	KOMORA	2,8	keramická dlažba	
109	WC	2,48	keramická dlažba	keramický obklad v= 2000 mm
110	GARAŽ	19,00	hydroiz. stěrka	

užitná plocha 1NP 94,86

CELKOVÁ užitná plocha domu 170,00

**LEGENDA MATERIÁLŮ**

- ±0,000 = 346,68m.n.m. (Bpv)



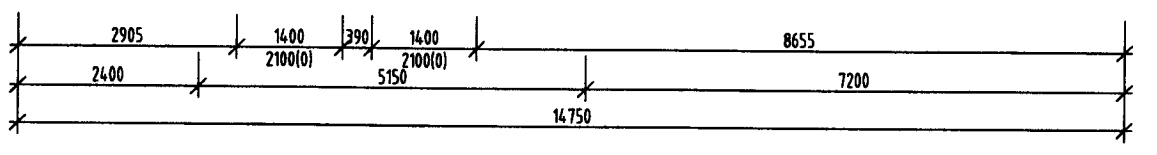
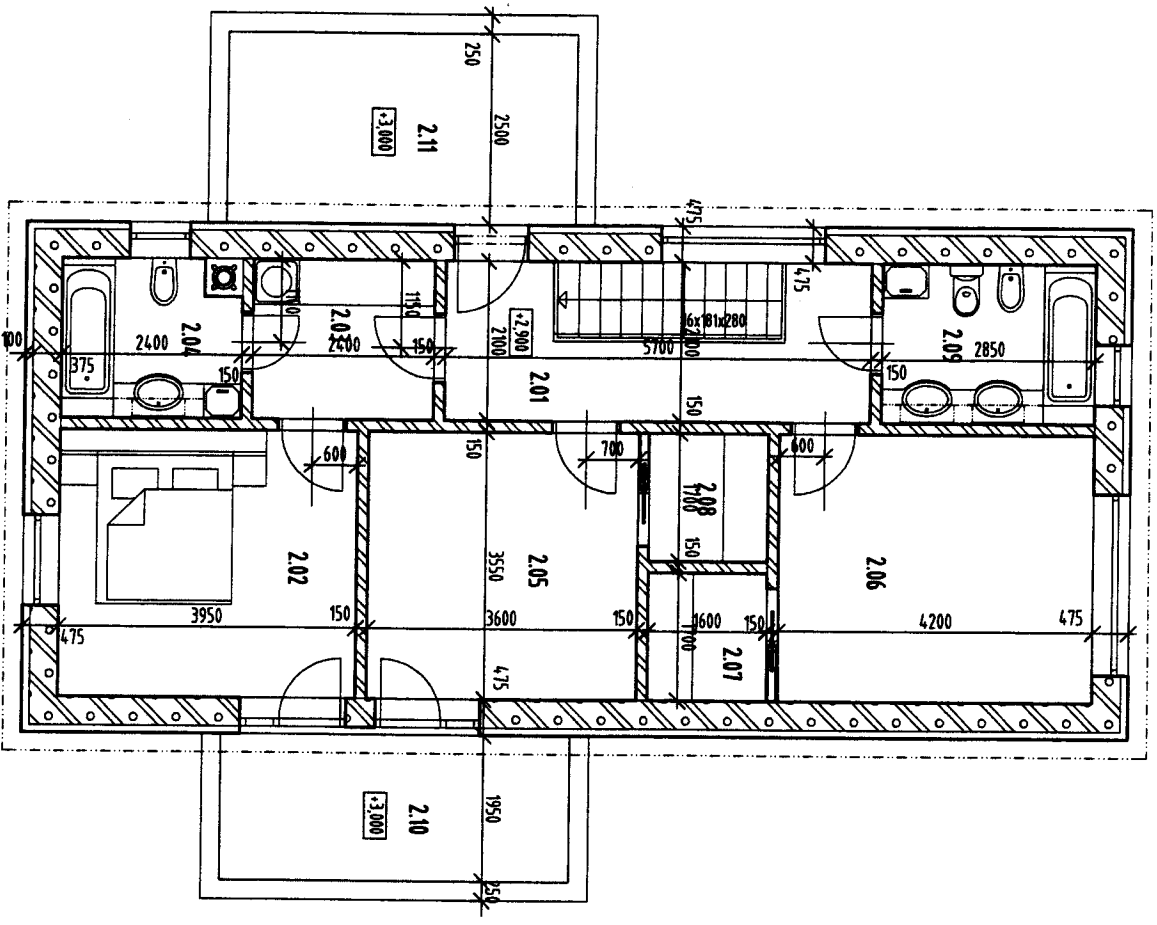
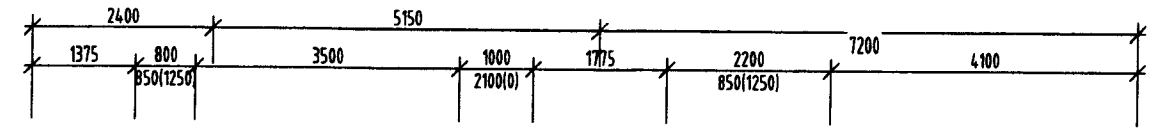
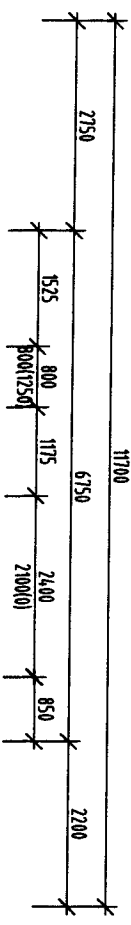
**SO 02-02 LOKALITA B**

PK 2118, k.ú. Beroun

**VILADOMY BS: 7 JHVA**

UMÍSTĚNÍ STAVBY	GOLFŮVÝ ARAK BEROUN p.lk. 2118, k.ú. Beroun	Č.ZAK.	496	PAPÉ
INVESTOR	TRAVNÝS, s.r.o.	STUPEŇ	SÍMĚBNÍ POKROČENÍ	
PROJEKTANT	180 00 Praha 8, Konešská čp.378 Ing. J. Zavadil	DATA	1/2005	
ZPRACOVAL	Ing. J. Zavadil	MĚŘÍTKO	1:100	
VÝKRES		FORMÁT	A1	Arch. stavební řešení
		ČÁST	244	ČSNO 3

**PŮDORYS 1.NP**



**LEGENDA MÍSTNOSTÍ:**

č.míst.	účel místnosti	plocha/m <sup>2</sup>	podlaha	poznámka
2.01	CHODBA	8,68	keramická dlažba	
2.02	LOŽNICE	14,02	dř. plovoucí podlaha	
2.03	ŠATNA	5,04	dř. plovoucí podlaha	
2.04	KOUPELNA + WC	20,8	keramická dlažba	keramický obklad v = 2000 mm
2.05	POKOJ	12,78	dř. plovoucí podlaha	
2.06	POKOJ	14,87	dř. plovoucí podlaha	
2.07	ŠATNA	2,72	dř. plovoucí podlaha	
2.08	ŠATNA	2,72	dř. plovoucí podlaha	
2.09	KOUPELNA + WC	5,97	keramická dlažba	keramický obklad v = 2000 mm
2.10	TERASA	9,67	dřevěný rošt	
2.11	TERASA	11,62	dřevěný rošt	

užitná plocha 2.NP	75,00
--------------------	-------

**LEGENDA MATERIÁLŮ**

- ZDVO POROTHERM 36,5 (44) P-D (365/24/1728) P10 NA MVC 2,5 MPa
- ZDVO POROTHERM 30 P-D (300/24/1728) P15 NA MC 5,0 MPa
- YTONIG PŘESNÁ TVÁRNICE HLADKÁ (600/250/50-300) P3-550 NA MVC 1,0 MPa (TL. ZDIVA 50 až 300mm)

- ŽELEZOBETONOVÉ KONSTRUKCE
- SJK PŘEDSTĚNA - 88 ts + TEP. IZOL. 40 mm
- CERRIFIKOVANÝ ZATEPLOVACÍ SYSTÉM H. 10mm
- DO VÝŠKY MIN. 300mm NAD UT. BUDĚ TER. IZOL. ZEREL. GATELMOV EXTRUDOVANÉHO PQL SYSTÉMEM
- SCHODIŠTĚ - MONOLITICKÝ ŽELEZOBETONOVÝ DŘEVĚNÝ STUPNICE KOPÍN - KONSTRUKČNÍ SYSTÉM S TĚLETS. OPĚRNÉ STĚNY, ZÁBRADLÍ TERASA BALKÓNŮ ŽELEZOBETON

±0,000 = 346,68m.n.m. (Bpv)

**SO 02-02 LOKALITA B**

PK 2118, k.ú. Beroun

**VILADOMY B5:**



UMÍSTĚNÍ STAVBY	GATELMOV AČK. BEROUN p.k. 2118, k.ú. Beroun	Č. ZAK.	496	PAPÉ
INVESTOR	TIFMANIS, s.r.o. 180 00 Praha 8, Konečnická č.p.318	STUPEŇ	SINERGIJNÍ POUKLENÍ	
PROJEKTANT	Ing. arch. Ondřej Gatlertmlov Ing. J. Zvevdi	DATA	4/2004	
ZPRACOVAL	Ing. arch. Ondřej Gatlertmlov Ing. J. Zvevdi	MĚŘITKO	1:100	
VÝKRES		FORMÁT	A1	Arch. slovoeň. řešení
		ČÁST	2/4	číslo 4