

**LEGENDA MÍSTNOSTÍ:**

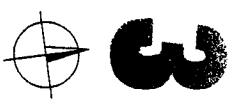
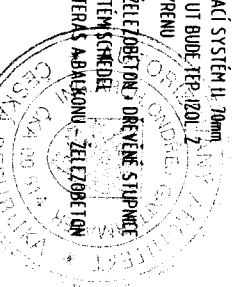
číslo míst	účel místnosti	plocha/m <sup>2</sup>	podlaha	poznámka
2.01	CHODBA	8,68	keramická dlažba	
2.02	LOŽNICE	14,02	dř. plovcová podlaha	
2.03	ŠATNA	5,04	dř. plovcová podlaha	
2.04	KOUPELNA + WC	20,8	keramická dlažba	keramický obklad v= 2000 mm
2.05	POKOJ	12,78	dř. plovcová podlaha	
2.06	POKOJ	14,87	dř. plovcová podlaha	
2.07	ŠATNA	2,72	dř. plovcová podlaha	
2.08	ŠATNA	2,72	dř. plovcová podlaha	
2.09	KOUPELNA + WC	5,97	keramická dlažba	keramický obklad v= 2000 mm
2.10	TERASA	9,67	dřevěný rošt	
2.11	TERASA	11,62	dřevěný rošt	

užitná plocha ZNP	75,00
-------------------	-------

**LEGENDA MATERIÁLŮ**

- ZDIVO POROTERM 36,5 (k4) P-D (365/24,7/228) P10 NA M<sup>3</sup> 2,5 MPa
- ZDIVO POROTERM 30 P-D (300/24,7/228) P15 NA M<sup>3</sup> 5,0 MPa
- YTONG PŘESNÁ TVÁŘNICE HLADKÁ (600/250/50-300) P3-550 NA M<sup>3</sup> 1,0 MPa (TL. ZDIVA 50 až 300mm)
- ŽELEZOBETONOVÉ KONSTRUKCE
- SDK PŘESTĚNA - R8 15 + TĚP. IZOL. 40 mm
- CERTIFIKOVANÝ ZATEPLOVACÍ SYSTÉM TL. 70mm DO VÝŠKY MIN. 3000mm NAD ÚT. BUDĚ. TĚP. IZOL. 2 EXTRUDOVANÉHO POLYSTYRENU
- SCHODIŠTĚ - MONOLITICKÝ ŽELEZOBETON + DŘEVĚNÉ STUPNICE KOKHIN - KONSTRUKČNÍ SYSTÉM S TĚMĚ
- OPĚRNÉ STĚNY, ZABRADÍ TERAS ABRAZÍONNÍ - ŽELEZOBETON

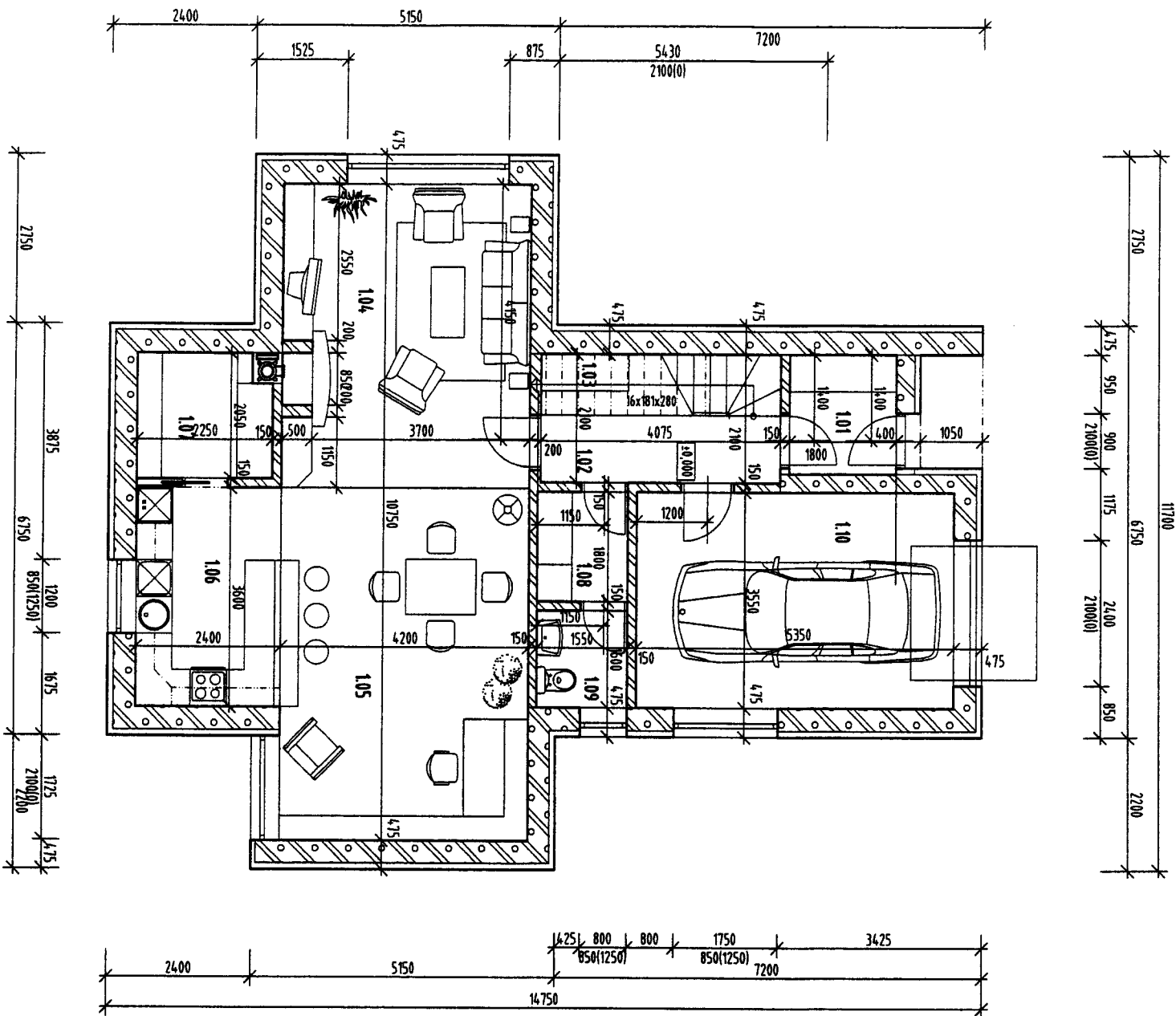
±0,000 = 346,68m.n.m. (Bpv)



**SO 02-02 LOKALITA B** **VILADOMY BS: 4** **PRHA**

PK 2118, k.ú. Beroun

UMÍSTĚNÍ STAVBY	GOLFOWY AREÁL BEROUN	Č.ZAK.	496	PRŮE
INVESTOR	TRAVNÝS, s.r.o.	STUPĚŇ	STAVĚBNÍ POVOLENÍ	
PROJEKTANT	Ing.arch.Dr.Ing. Jiří Zavadil	DATA	4/2004	
ZPRACOVATEL	Ing.Jiří Zavadil	MĚRITKO	1:100	
VÝKRES	PŮDORYS 2.NP	FORMÁT	A4	
		ČÁST	A.1. Arch.stavební řešení	
		ČÍSLO	4	



**LEGENDA MÍSTNOSTÍ:**

číslo	účel místnosti	plocha/m <sup>2</sup>	podlaha	poznámka
101	PŘEDŠÍN	3,51	keramická dlažba	
102	CHODBA + šatna	4,44	keramická dlažba	
103	SCHODIŠTĚ	4,06	dřevěné stупnice	ŽB ke dřevěné podestě
104	OBÝVACÍ POKOJ	20,8	parkety	
105	JÍDELNA + pracovna	24,35	parkety	
106	KUCHYŇSKÝ KOUT	8,5	keramická dlažba	
107	SPÍŽ	4,40	keramická dlažba	
108	KOCHORA	2,8	keramická dlažba	
109	WC	2,48	keramická dlažba	keramický obklad v: 2000 mm
110	GARAŽ	19,00	hydroiz. stěna	

úžitná plocha 1NP

94,86

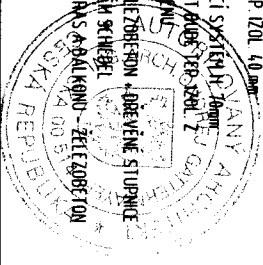
CELKOVÁ úžitná plocha domu

170,00

**LEGENDA MATERIÁLŮ**

- ZDVIHO POROTHERM 36,5 (4,4) P+D (365/247/238) P10 NA MVC 2,5 MPa
- ZDVIHO POROTHERM 30 P+D (300/247/238) P15 NA MFC 5,0 MPa
- YTONG PŘESNÁ TVÁŘNICE HLADKÁ (600/250/50 - 300) P3-550 NA MVC 1,0 MPa (TL ZDIVA 50 az 300mm)
- ŽELEZOBETONOVÉ KONSTRUKCE
- SOK PŘEDSTĚNA - RB 15 + TEP. IZOL. 40 mm
- CERTIFIKOVANÝ ZATEPLOVACÍ SYSTÉM s tepelnou izolací DO VÝŠKY MAX. 300mm NA DÍLEŽ. TEP. IZOL. 75 mm EXTRUDOVANÉHO POLYSTYRENU
- SCHODIŠTĚ - MONOLITICKÝ ŽELEZOBETON + DŘEVĚNÉ STUPNICE KOKHIN - KONSTRUKČNÍ SYSTÉM SKLEPĚL OPĚRNÉ STĚNY, ZABRÁDIL TENAS A PÁL KOND. - ŽELEZOBETON

±0,000 = 346,68m.n.m. (Bpv)



**SO 02-02 LOKALITA B VILADOMY BS: 4**

PK 2118, k.ú. Beroun

INVESTOR: TIFANMS, s.r.o.

PROJEKTANT: Ing. arch. Ondřej Čáslavský

ZPRACOVAL: Ing. J. Zavadil

**PŮDORYS 1NP**

Č.ZAK.	496	PARC.
STUPEŇ	1/2005	
DATUM	1.1.100	
MĚŘÍTKO	2:4	
ČÁST	A.1. Arch. stavební řešení	
VYKRES	ČÍSLO	3