

LEGENDA MÍSTNOSTÍ:

číslo	účel místnosti	plocha/m ²	podlaha	poznámka
1.01	CHODBA + šatna	9,86	keramická dlažba	
1.02	HALA	8,31	parkety	
1.03	OBYVACÍ POKOJ	28,59	dř. plovcová podlaha	keramický obklad
1.04	JÍDELNA	12,30	parkety	
1.05	KUCHYŇSKÝ KOUT	8,32	keramická dlažba	
1.06	SPÍŽ	4,78	keramická dlažba	
1.07	SCHODIŠTĚ	6,40	dřevěné stupnice	žb. kce, dřevěná podestla
1.08	KOUPELNA + WC	4,08	keramická dlažba	keramický obklad v= 2000 mm
1.09	GARÁŽ	19,39	hydroiz. stěrka	
1.10	SKLAD - DÍLNA	4,80	bet. mazanina	
1.11	TERASA	29,68	keramická dlažba	

úžitná plocha 1.NP | 86,51 |

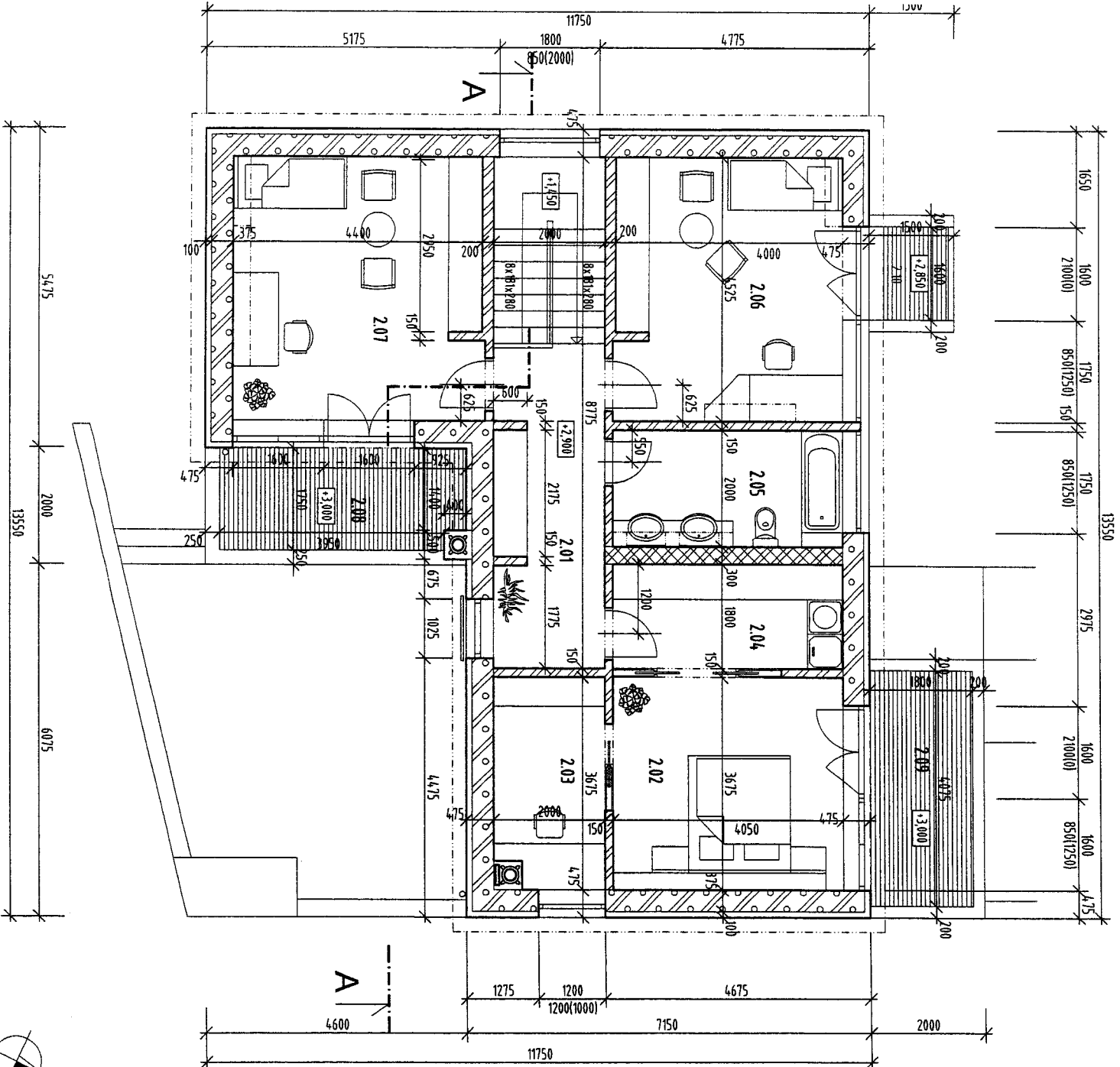
CELKOVÁ úžitná plocha domu | 190,00 |

LEGENDA MATERIÁLŮ

- ZDIVO POROTHERM 36,5 (4,4) P+D (365/24/17238) P10 NA MVČ 2,5 MPa
- ZDIVO POROTHERM 30 P+D (300/24/17238) P15 NA MVČ 5,0 MPa
- YTONG PŘESNÁ TVÁRNICE HLADKÁ (600/250/150-300) P3-S50 NA MVČ 1,0 MPa (TL) ZDIVA 50 až 300mm)
- ŽELEZOBETONOVÉ KONSTRUKCE
- SDK PŘEDSTĚNA - RB 15 + TER. IZOL. 40 mm
- CERTIFIKOVANÝ ZATEPLOVAČ SYSTÉM AT-70mm DO VÝŠKY MIN. 300mm NAD ÚJ. BUDĚTER. IZOL. Z EXTRUDOVANÉHO POLYSTYRÉNU
- SCHODIŠTĚ - MONOLITICKÝ ŽELEZOBETON + DŘEVĚNÉ STUPNICE KOPKIN - KONSTRUKČNÍ SYSTÉM SCHŮDEL OPĚRNÉ STĚNY, ZABRADI, TERAS A BALKONU - ŽELEZOBETON

±0,000 = 346,68m.n.m. (Bpv)

SO 02-02 LOKALITA B
 PR. 2118, k.ú. Beroun
 VLADOMYR BS: **3 PHEVA**
 GOLOFVÝ AREÁL BEROUN
 P.K. 2118, k.ú. Beroun
 Č.ZAK. 496
 STUPEŇ STAVEBNÍ POVOLENÍ
 INVESTOR TIFANNYS, s.r.o.
 180 00 Praha 8, Konešská č.p.378
 DATUM 1/7/2005
 MĚŘITKO 1:100
 PROJEKTANT Ing.arch.Ondřej Golemny
 FORMÁT A4
 ZPRACOVAL Ing.J.Zavodil
 ČÁST A.1 Arch.stavební řešení
 VÝKRES PŮDORYS 1.NP
 ČÍSLO 3



LEGENDA MÍSTNOSTÍ:

číslo	účel místnosti	podlahová plocha/m ²	podlaha	poznámka
2.01	HALA - GALERIE	10,97	keramická dlažba	
2.02	LOŽNICE	14,88	df. plovoucí podlaha	
2.03	PRACOVNA	7,35	df. plovoucí podlaha	
2.04	ŠATNA	7,29	df. plovoucí podlaha	z části ker. dlažba a obklad
2.05	KOUPELNA + WC	8,10	keramická dlažba	keramický obklad v = 2000 mm
2.06	POKŮJ	18,08	df. plovoucí podlaha	
2.07	POKŮJ	19,89	df. plovoucí podlaha	
2.08	TERASA	7,47	dřevěný rošt	
2.09	TERASA	7,34	dřevěný rošt	
2.10	BALKÓN	2,24	dřevěný rošt	

užitná plocha 2.NP

103,61

LEGENDA MATERIÁLŮ

- ZDIVO POROTHERM 36,5 (44) P-D (365/24/1/238) P10 NA MVČ 2,5 MPa
- ZDIVO POROTHERM 30 P-D (300/24/1/238) P15 NA MVČ 5,0 MPa
- YTONG PŘESNÁ TVÁŘNICE HLADKÁ (600/250/50-300) P3-550 NA MVČ 1,0 MPa (TL. ZDIVA 50 až 300mm)
- ŽELEZOBETONOVÉ KONSTRUKCE
- SJK PŘEDSTĚNA - RB 15 + TEP. IZOL. (4,0 mm)
- CERHIKOVANÝ ZATEPLOVACÍ SYSTÉM TI 70mm DO VÝŠKY MIN. 300mm NAD ÚROVŇÍ BUDE TEP. IZOL. Z EXTRUDOVANÉHO POLYSTYRENU
- SCHODIŠTĚ - MONOLITICKÝ ŽELEZOBETON + DŘEVĚNÉ STUPNICE KŮMĚN - KONSTRUKČNÍ SYSTÉM SCHĚDEL OPĚRNÉ STĚNY, ZABRÁDÍ TERAS A BALKÓNŮ - ŽELEZOBETON

±0,000 = 346,68m.n.m. (Bpv)

SO 02-02 LOKALITA B
PK 2118, k.ú. Beroun

VILADOMY B5:

3 PHVA

UMÍSTĚNÍ STAVBY	GOLFŮVÝ AREÁL BEROUN	Č. ZÁK.	496	PAPÉ
INVESTOR	TIFANINS, s.r.o. 180 00 Praha 8, konšelská 23/378	STUPEŇ STAVEBNÍ POVOLENÍ	1/2005	
PROJEKTANT	Ing. arch. Ondřej Galtenmayer	DATAUM	1/2005	
ZPRACOVAVL	Ing. J. Zavadil	MĚŘÍTKO	1:100	
VÝKRES		FORMÁT	A4	
		ČÁST	A.1. Arch. stavební řešení	číslo 4