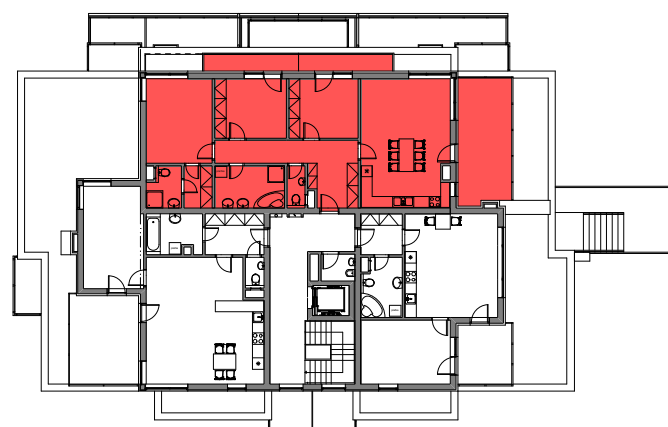
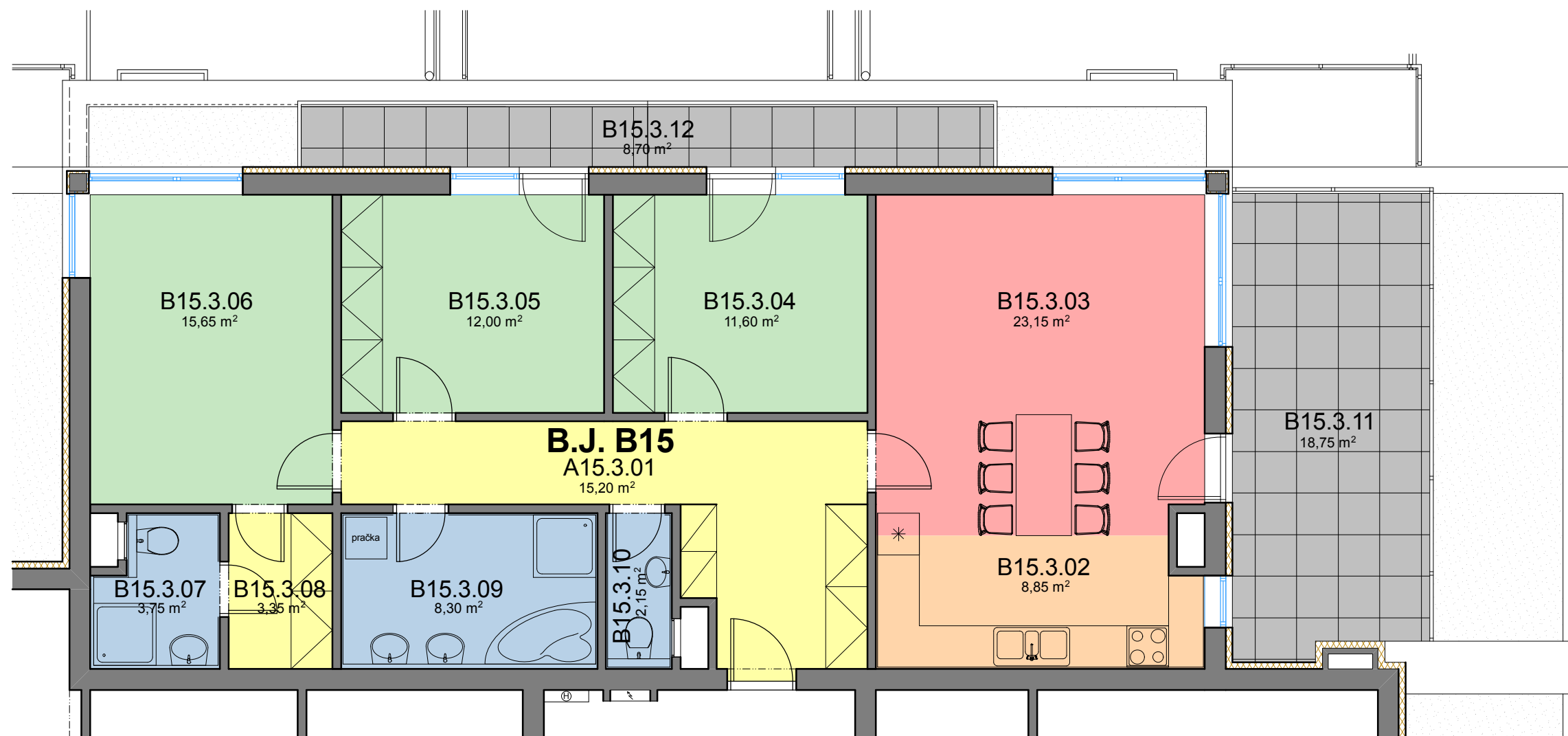


obytný komplex "NOVÝ ZLIČÍN"



byt/označení	kategorie/místnost	m ² celkem
B15	4 + 1 + 2x terasa	104,00 + 27,45
B15.3.01	ZÁDVERÍ + CHODBA	15,20
B15.3.02	KUCHYŇ	8,85
B15.3.03	OBÝVACÍ POKOJ	23,15
B15.3.04	POKOJ	11,60
B15.3.05	POKOJ	12,00
B15.3.06	LOŽNICE	15,65
B15.3.07	KOUPELNA	3,75
B15.3.08	ŠATNA	3,35
B15.3.09	KOUPELNA	8,30
B15.3.10	WC	2,15
B15.3.11	TERASA	18,75
B15.3.12	TERASA	8,70

bytový dům B

3.NP - 2. patro

BYT B15