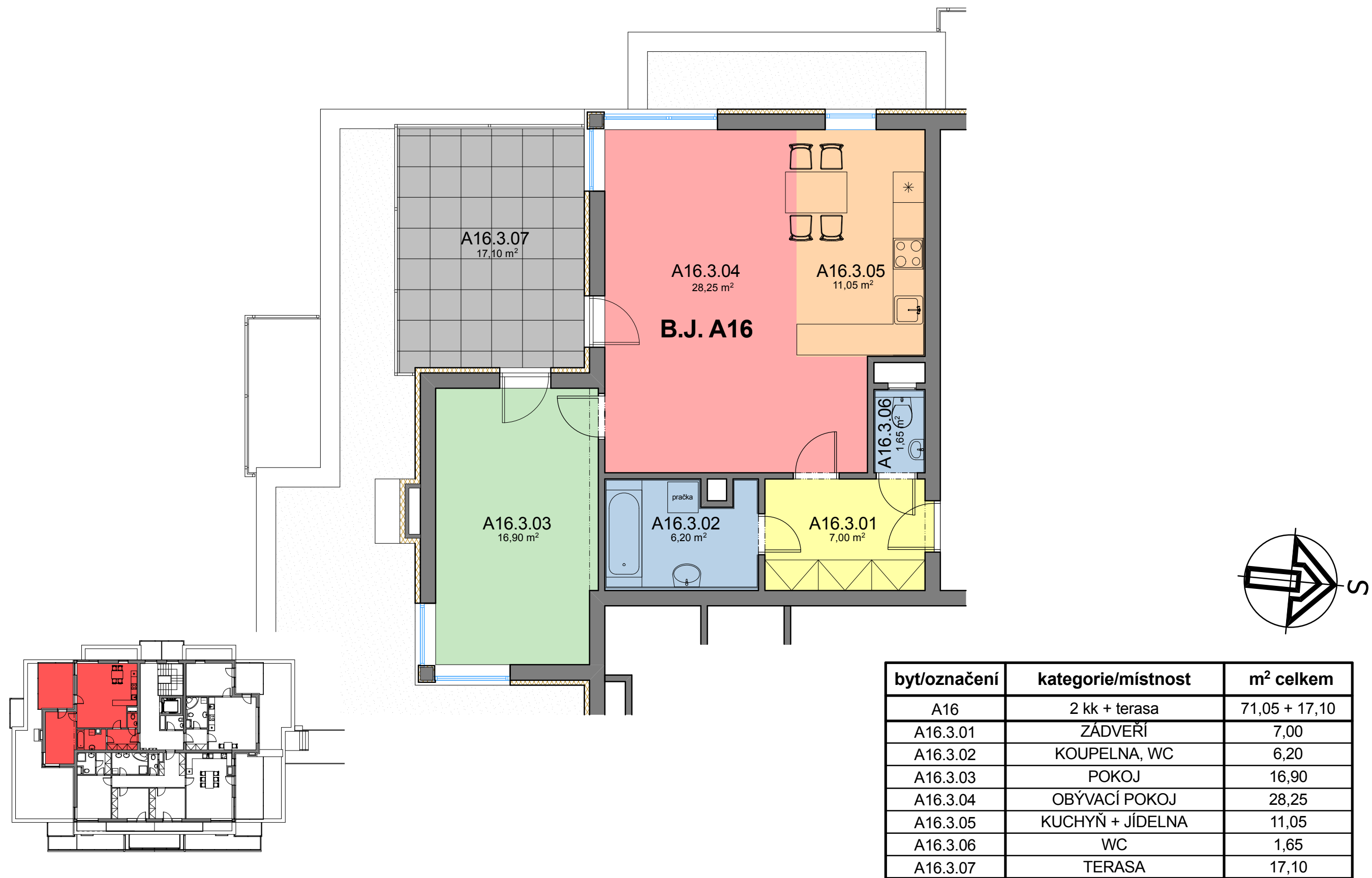


# obytný komplex "NOVÝ ZLIČÍN"



byt/označení	kategorie/místnost	m <sup>2</sup> celkem
A16	2 kk + terasa	71,05 + 17,10
A16.3.01	ZÁDVEŘÍ	7,00
A16.3.02	KOUPELNA, WC	6,20
A16.3.03	POKOJ	16,90
A16.3.04	OBÝVACÍ POKOJ	28,25
A16.3.05	KUCHYŇ + JÍDELNA	11,05
A16.3.06	WC	1,65
A16.3.07	TERASA	17,10

bytový dům A

3.NP - 2. patro

**BYT A16**